

APPRENDRE

Découvrir les différentes dimensions du terme apprendre et les théories associées

Public concerné

Enseignant/ formateur débutant ou confirmé.

Dates

A définir.

Prérequis

Aucun.

Lieu

Rouen.

Réf: P. 004

2 jours / 14 heures

1000 € HT

A l'issue de cette formation, vous serez en capacité de

- Appréhender les différents mécanismes de l'apprentissage.
- S'appropriier les différentes théories de l'apprentissage.
- Maîtriser les concepts clés des théories pour adapter son enseignement.

PROGRAMME

Apprendre comprendre Mémoriser

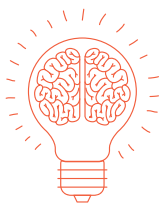
Des processus différents et complémentaires
Les freins à l'apprentissage
Le modèle transmissif

Apprendre : traiter, interpréter et stocker de l'information

Un cerveau conçu pour apprendre
Le rôle de la mémoire
Les biais cognitifs

Apprendre : modifier un comportement

Le béhaviorisme
Le rôle des pulsions épistémophiliques



Apprendre : construire des connaissances

Le constructivisme
Conflit cognitif et situation problème
Les conceptions et représentations

Apprendre : une dimension sociale

Le rôle du contexte
La Zone Proximale de Développement
La place de l'erreur et métacognition

Apprendre : processus de connexion

Le modèle connectiviste
Principes et méthodes

Apprendre : c'est résister

Le système 3
Le rôle de l'inhibition

Retrouver les dates disponibles sur



P.003

La neuroscience au service de l'apprentissage: les concepts clés de la mémoire de l'apprenant

P.007

Maîtriser l'animation de cours: concevez des séquences et séances d'apprentissage optimales

Pour aller plus loin

BONUS

100% présentiel

Formateurs experts

Déjeuner offert

Votre formation s'appuie sur des méthodes pédagogiques dynamiques et interactives en alternant apports théoriques, applications adaptées, travaux en atelier et mises en situation.

Vos formateurs pédagogiques experts useront de moyens et ressources adaptés à vos besoins et attentes : vidéo projecteur, tableau blanc ou interactif, paperboard, connexion WIFI, matériel de graphisme. Afin de pouvoir, à tout moment, se référer sur le contenu de votre formation, tous les supports de cours seront en version papier ainsi que numérique.

Afin de valider vos acquis, nos formateurs vous proposerons des évaluations formatives, sommatives (quiz, tests, évaluation orale, feed back...).

Le suivi de votre formation sera traduit par une feuille d'émargement par ½ journée. Nous vous invitons également à remplir notre enquête de satisfaction, qui nous permettra d'améliorer en continue nos performances. A l'issue de votre formation, nous vous délivrerons votre attestation de formation.

Afin de mesurer l'impact tripartite de votre formation, nous assurons un accompagnement à 3 mois ainsi qu'à 6 mois dans votre univers professionnel.